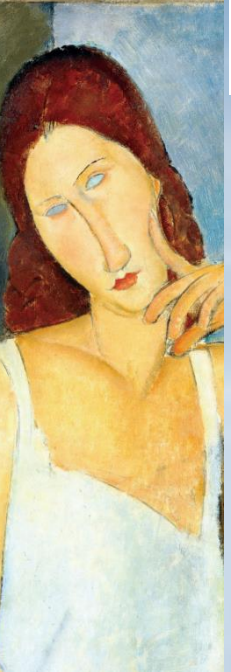


“Il riconoscimento del disagio psichico perinatale e il sostegno alla maternità e paternità fragile da parte della rete dei servizi del percorso nascita e delle cure primarie”

PROGETTO CCM 2015-2018  
DISAGIO PSICHICO PERINATALE





# LE ESPERIENZE DELLE UNITÀ OPERATIVE COINVOLTE

## IL PERCORSO DELLA ASL ROMA 2 EX ASL ROMA B

---

**Patrizia PROIETTI**  
**ASL ROMA 2**



trasparenza

regalato

LAZIO

LAZIO

REGIONE LAZIO  
lavoro

REGIONE LAZIO  
lavoro

REGIONE LAZIO  
lavoro

REGIONE LAZIO  
lavoro

REGIONE LAZIO  
lavoro

REGIONE LAZIO  
lavoro

REGIONE LAZIO  
lavoro

REGIONE LAZIO  
lavoro

REGIONE LAZIO  
lavoro

REGIONE LAZIO  
lavoro

ASI ROMA B  
COMUNITA' ANCA DEI BAMBINI  
PER L'ALLATTAMENTO ALTESSO



Bilancio demografico al 31 dicembre 2013 dopo riordino  
Municipi Roma Capitale

(ex Allegato 1 DCA 259/2014)



Distretto  
IV ex ASL ROMA B  
175.891  
V ex ASL ROMA B  
245.233  
VI ex ASL ROMA B  
258.326  
VII ex ASL ROMA C  
306.375  
VIII ex ASL ROMA C  
131.417  
IX ex ASL ROMA C  
177.970

TOTALE popolazione ASL ROMA 2  
1.295.212

**EX ASL ROMA B**

Atto riorganizzazione ASL ROMA 2 Rev. 13 del 26 settembre 2016

**IL NOSTRO PROTOCOLLO  
WHOOLEY TEST OSTETRICHE –  
COLLOQUI GESTANTI/PUERPERE/PRESA IN CARICO PSICOLOGO \***

<b>Numero colloqui WHOOLEY</b>		<b>Numero colloqui psicologo</b>	<b>Numero utenti Prese in carico psicologo</b>	<b>Note</b>
<b>GESTANTI</b>	<b>269</b>	<b>21 (&lt;10%)</b>	<b>13</b>	
<b>PUERPERE</b>	<b>341</b>	<b>46 (&gt;10%)</b>	<b>36</b>	<b>4 richieste aiuto (da TELEFONO SOS Mamma)</b>  <b>1TSO</b>
<b>TOT</b>	<b>610</b>	<b>67 (&gt;10%)</b>	<b>49</b>	

\*Dati raccolti 1/01/2017 - 31/03/2017 (dato parziale)



# LA ASL ROMA 2: LE MAMME E I BAMBINI OGGI

Mun.	IV	V	VI	VII	VIII	IX	ASL
Nati 2015	1375	2097	2773	2309	905	1388	10.874
Sovrastimando ad 1:1 mamme e bambini i valori attesi sono circa:							
R.D. 12%	165	251	333	277	108	166	1.300
RPS 37%	508	776	1026	854	335	513	4.012
Doppio Rischio 7%	97	147	194	162	63	97	760

# Abbiamo chiesto alle mamme cosa hanno trovato in Consultorio





**CRITICITA': PARLIAMONE INSIEME  
QUESTO PROGETTO CI HA AIUTATO A COMPRENDERE  
MOLTI NOSTRI LIMITI**

**GRAZIE DI CUORE A TUTTI I PARTECIPANTI**

**Patrizia Proietti**